



*Член-корреспондент РАН, первый заместитель  
директора ИМЭМО РАН Дынкин А.А.*

*Крупный российский бизнес и  
проблемы модернизации*

# ***Критерии отбора интегрированных бизнес-групп***

## **I. Формально-статистические критерии:**

- 1. Объем реализованной продукции**
- 2. Объем балансовой прибыли**
- 3. Численность персонала**
- 4. Рыночная стоимость**
- 5. Объем экспорта**

## **II. Неформальные критерии:**

- 1. Перекрестное владение собственностью**
- 2. Переплетение директората**
- 3. Контроль части собственности через договоры аренды материальных средств**
- 4. Предоставление «специальных» услуг**

## *Экономические показатели ИБГ за 2000-2001 гг.*

Интегрированные бизнес-группы	Объем реализации (млрд. руб.)		Численность персонала (тыс. чел.)		Объем экспорта (млрд. долл.)		Объем инвестиций (млрд. руб.)	
	2000	2001	2000	2001	2000	2001	2000	2001
«ЛУКОЙЛ»	406	445	121	102	6	7	22	36
«Альфа-групп» – «Ренова»	174	394	103	143	5	6	11	33
«Юкос»	252	315	135	106	5	6	13	17
«Базовый элемент» – «Сибнефть»	155	274	220	173	4	5	2	3
«Интеррос»	184	224	274	199	4	4	12	10
«Сургутнефтегаз»	171	179	79	95	2	2	33	35
«Система»	147	178	144	н/д	н/д	н/д	н/д	21
«Северсталь»	79	85	105	135	1	1	2	3

## *Структура валового выпуска в 2001 году*

	млрд. руб.		в % к итогу	
	Рыночные товары и услуги	Промыш- ленность	Рыночные товары и услуги	Промыш- ленность
<b>Валовый выпуск</b>	<b>15301,8</b>	<b>5881,0</b>	<b>100,0</b>	<b>100,0</b>
<b>Естественные монополии</b>	<b>1604</b>	<b>820</b>	<b>10,5%</b>	<b>13,9%</b>
Электроэнергетика	510	454	3,3%	7,7%
Газовая	475	366	3,1%	6,2%
Железнодорожный транспорт	320		2,1%	
Трубопроводный транспорт	299		2,0%	
<b>Интегрированные бизнес-группы</b>	<b>2093,9</b>	<b>2093,9</b>	<b>13,7%</b>	<b>35,6%</b>
«ЛУКОЙЛ»	445,1	445,1	2,9%	7,6%
«Альфа-груп» – «Ренова»	393,8	393,8	2,6%	6,7%
«Юкос»	314,6	314,6	2,1%	5,3%
«Базовый элемент» – «Сибнефть»	274,3	274,3	1,8%	4,7%
«Интеррос»	223,8	223,8	1,5%	3,8%
«Сургутнефтегаз»	179,3	179,3	1,2%	3,0%
АФК «Система»	178,0	178,0	1,2%	3,0%
«Северсталь»	85,0	85,0	0,6%	1,4%
<b>Остальные</b>	<b>11604,4</b>	<b>2967,1</b>	<b>75,8%</b>	<b>50,5%</b>

# **Типология структурных элементов исследуемых интегрированных бизнес-групп**

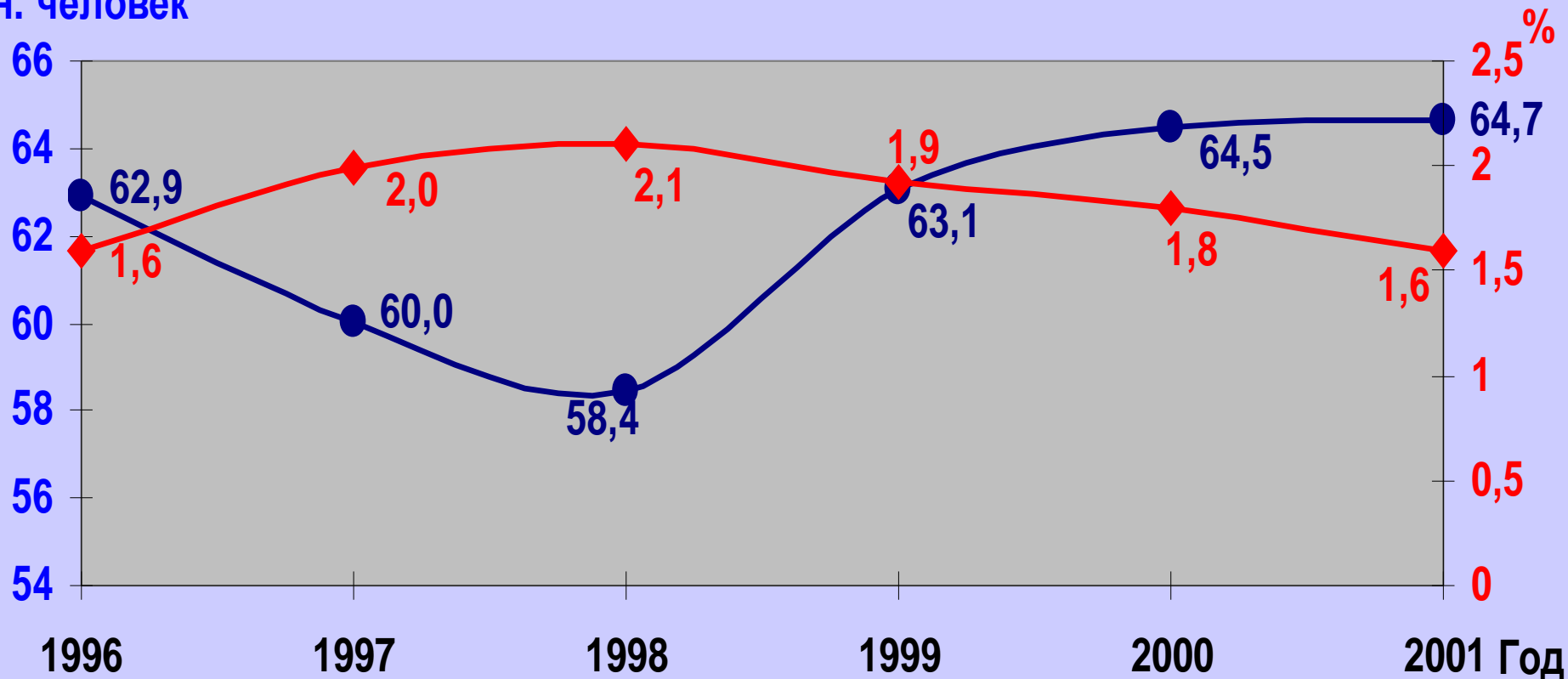


# Структура отделений компании «Форд Моторс» по направлениям бизнеса, 1927 г.



## Доля персонала предприятий ИБГ в общем объёме занятых

Млн. человек



● Общее количество занятых в экономике России

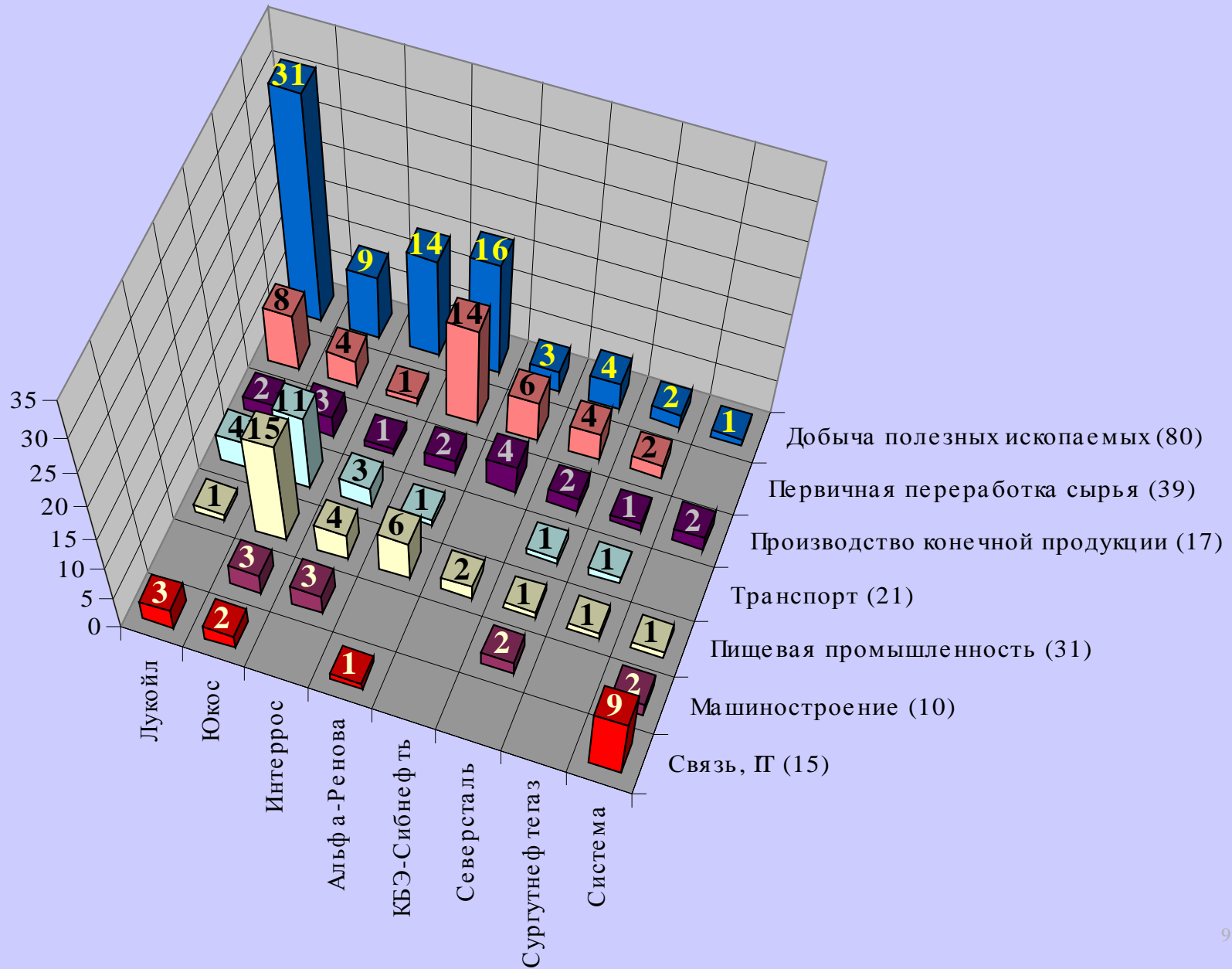
◆ Доля работников предприятий исследуемых ИБГ в общем объеме занятых в экономике России

# Тенденции в отраслевом развитии интегрированных бизнес-групп

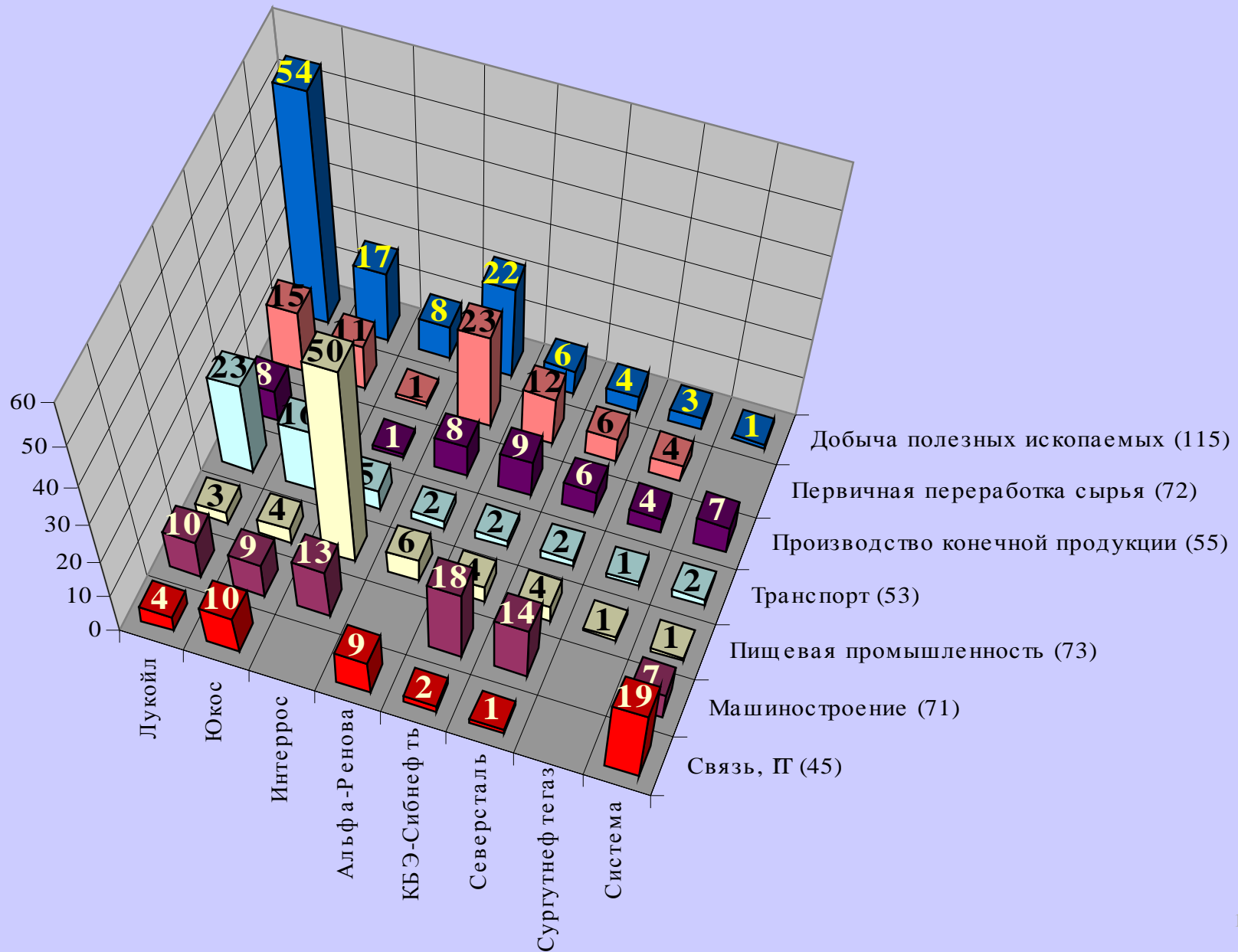
Динамика эволюции структуры бизнеса ИБГ



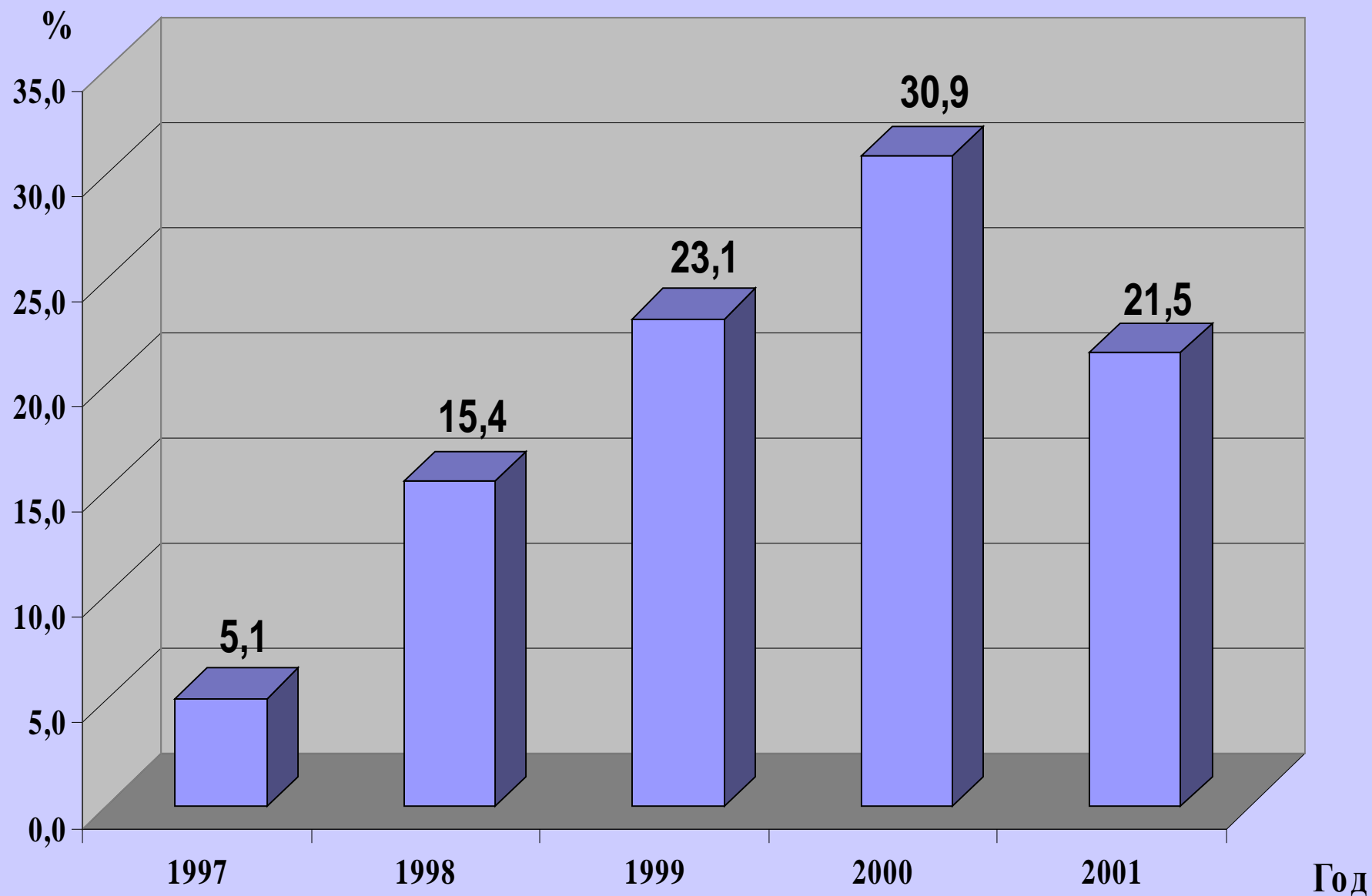
# Тенденции в отраслевом развитии интегрированных бизнес-групп 1996 г.



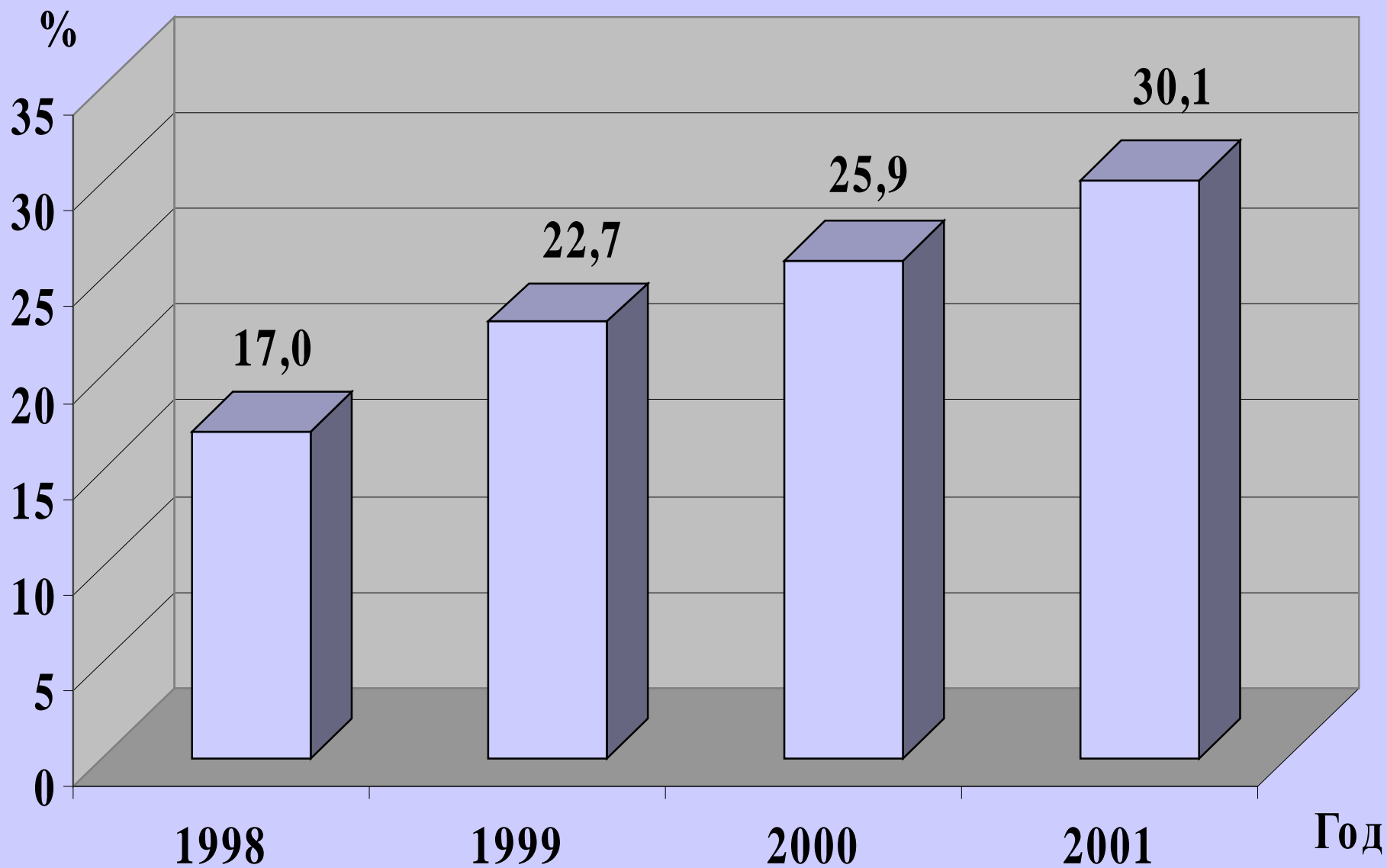
# Тенденции в отраслевом развитии интегрированных бизнес-групп 2001 г.



## *Доля исследуемых ИБГ в общем объеме поступлений в бюджет РФ налога на прибыль*

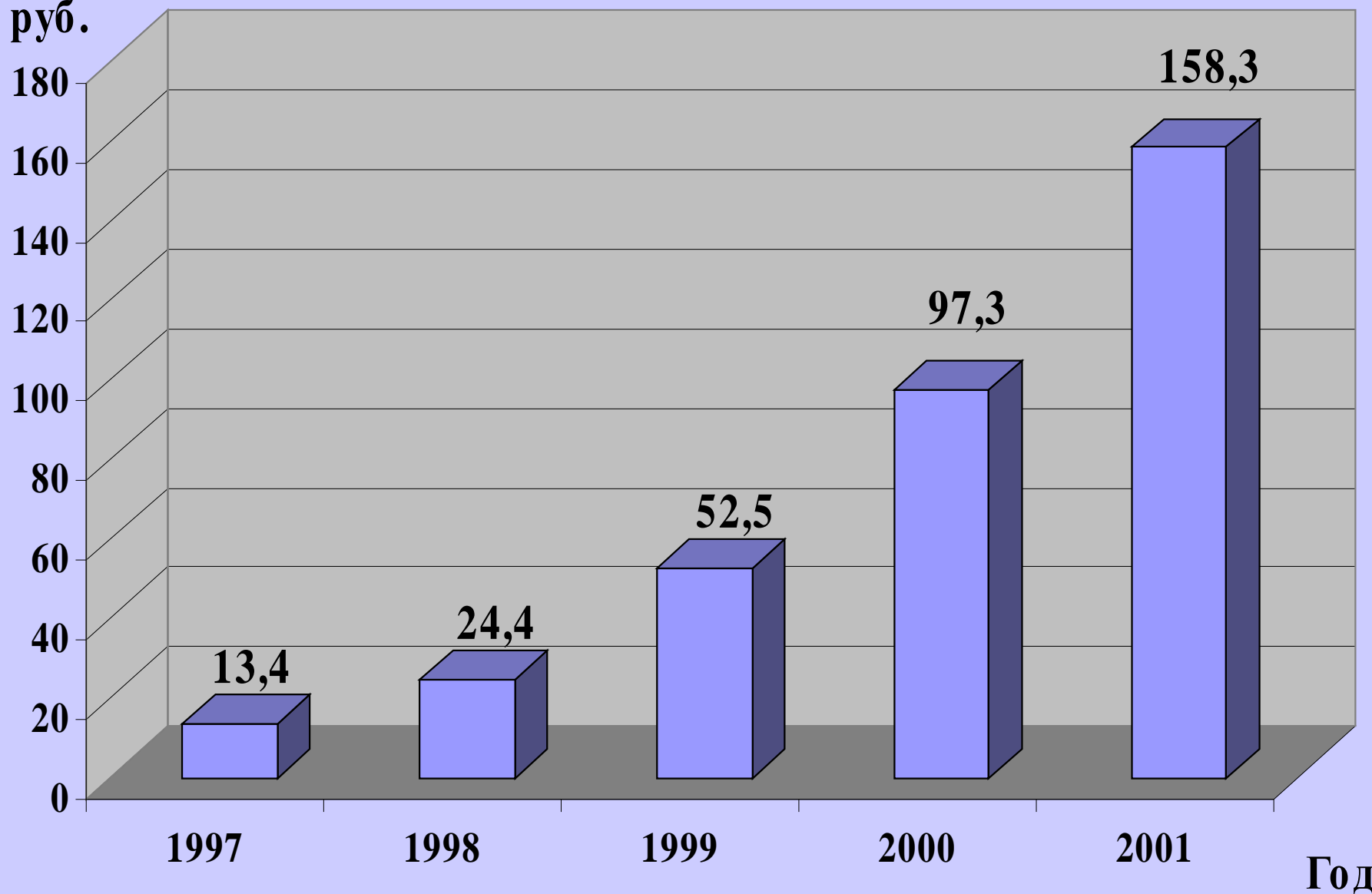


## *Доля восьми ИБГ в экспорте Российской Федерации*



## *Долгосрочные финансовые вложения предприятий ИБГ*

Млрд. руб.



# ***Институциональное влияние ИБГ***

## **ПОЛОЖИТЕЛЬНОЕ:**

- Ø Адаптация к рыночной среде крупной промышленности**
- Ø Снижение транзакционных издержек, выполнение роли посредника между индивидуальным предприятием и несовершенными рынками**
- Ø Посредничество между собственными компаниями, иностранными партнерами и государственными органами**
- Ø Повышение управляемости и устойчивости экономики, размывание хозяйственных основ сепаратизма**

## **ОТРИЦАТЕЛЬНОЕ:**

- Ø Избыточная концентрация производства и капитала**
- Ø Локализация хозяйственных отношений внутри ИБГ**
- Ø Блокирование горизонтальных хозяйственных связей**

## ***Динамика региональной экспансии ИБГ***

<b>№/№ п/п</b>	<b>Интегрированные бизнес-группы</b>	<b>1993</b>	<b>1995</b>	<b>1997</b>	<b>1999</b>	<b>2001</b>
<b>1</b>	<b>«ЛУКОЙЛ»</b>	<b>5</b>	<b>15</b>	<b>23</b>	<b>22</b>	<b>27</b>
<b>2</b>	<b>«Альфа-групп» – «Ренова»</b>	<b>3</b>	<b>8</b>	<b>8</b>	<b>38</b>	<b>46</b>
<b>3</b>	<b>«Юкос»</b>	<b>10</b>	<b>15</b>	<b>22</b>	<b>28</b>	<b>29</b>
<b>4</b>	<b>«Базовый элемент» – «Сибнефть»</b>	<b>-</b>	<b>-</b>	<b>-</b>	<b>16</b>	<b>26</b>
<b>5</b>	<b>«Интеррос»</b>	<b>1</b>	<b>11</b>	<b>15</b>	<b>23</b>	<b>25</b>
<b>6</b>	<b>«Сургутнефтегаз»</b>	<b>3</b>	<b>н/д</b>	<b>7</b>	<b>9</b>	<b>11</b>
<b>7</b>	<b>АФК «Система»</b>	<b>1</b>	<b>13</b>	<b>21</b>	<b>38</b>	<b>43</b>
<b>8</b>	<b>«Северсталь»</b>	<b>-</b>	<b>3</b>	<b>5</b>	<b>8</b>	<b>16</b>

## **Привлекательность федеральных округов с точки зрения размещения предприятий ИБГ в 2001 г.**

	“ЛУКОЙЛ”	“ЮКОС”	“Интеррос”	“Сургутнефтегаз”	“Альфа-Групп” - “Ренова”	“Базовый элемент” - “Сибнефть”	“Северсталь”	АФК “Система”	Всего
<b>Всего по России</b>	<b>378</b>	<b>312</b>	<b>201</b>	<b>51</b>	<b>193</b>	<b>138</b>	<b>136</b>	<b>169</b>	<b>1578</b>
Центральный	94	81	84	5	55	28	22	131	500
Приволжский	89	69	33	2	41	45	28	5	312
Северо-Западный	99	23	20	8	8	0	56	11	225
Сибирский	0	95	24	0	38	54	7	6	224
Уральский	38	25	3	36	37	10	4	6	159
Южный	51	15	31	0	10	0	10	7	124
Дальневосточный	7	4	6	0	4	1	9	3	34

# ***Возможные сценарии развития корпоративного сектора в России***

## **1. Корпоратизация ИБГ:**

**трансформация в публичные, высокодиверсифицированные промышленные корпорации, поставляющие на рынки широкий спектр продукции и услуг**

## **2. Стратегия инвестора:**

**по мере формирования «ядра бизнеса» высока вероятность реализации части непрофильных активов**

## **3. Дезинтеграция:**

**А) Революция менеджеров «по-русски» – захват менеджерами блокирующего пакета прибыльного предприятия и принуждение собственников уступить контрольный пакет**

**Б) Развал и банкротство**